



GRUUVÉ

Patricia Urquiola, 2024

Lo spirito degli anni Settanta, la rivoluzione culturale che in quell'epoca si traduce in arredi dall'approccio più informale, ispirano Gruuve, sistema che cattura l'anima anticonformista dell'epoca e le dà la forma di un divano a composizione libera.

Le linee fluide dei quattro moduli della collezione sono pensate per trasmettere un senso di dinamicità alla casa e garantire una decisa flessibilità compositiva.



INFORMAZIONI TECNICHE

STRUTTURA

Basamento in Polimex[®] e imbottitura in poliuretano flessibile a densità differenziata. Foderina in poliestere.

ALTEZZA SEDUTA

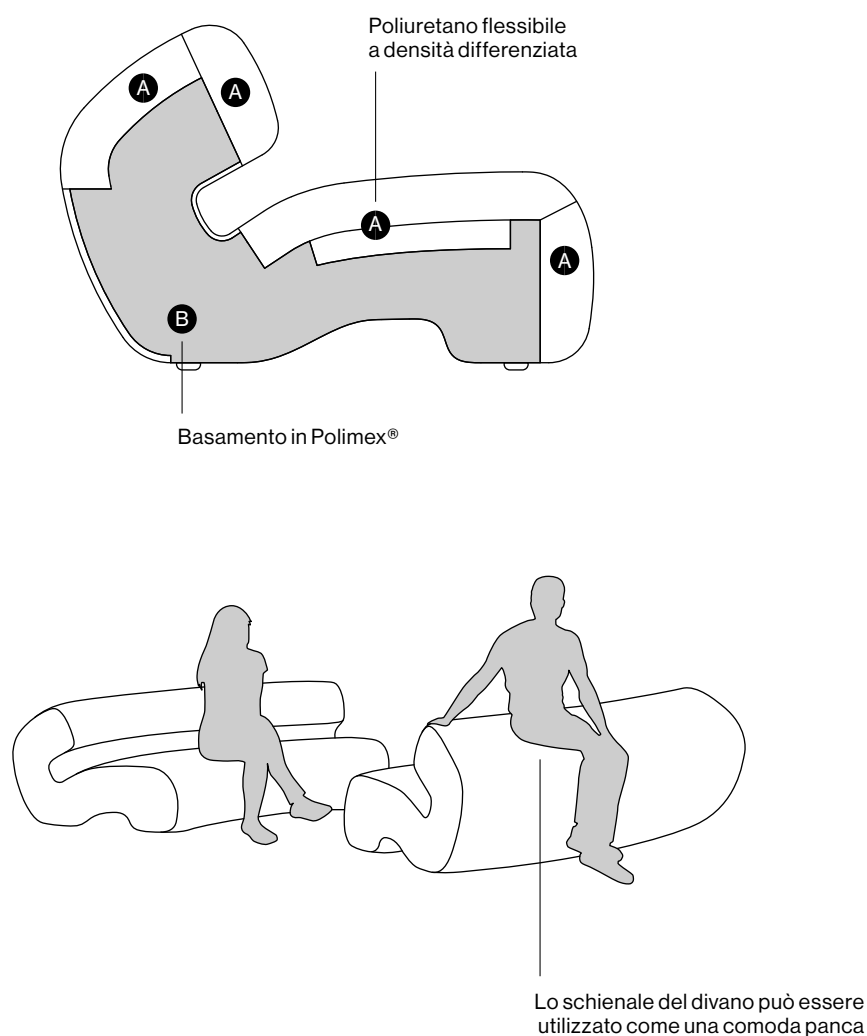
Seduta frontale 41 cm. Seduta schienale: 55 cm.

RIVESTIMENTO

La collezione Gruuve è sfoderabile. Per i tessuti consigliati vedi la tabella a pag. 7-9.

POLIMEX[®]

È un materiale composito per strutture portanti di mobili imbottiti costituito principalmente da polistirene espanso e, in percentuali minori, da poliuretani strutturali che conferiscono la resistenza strutturale. Risulta più leggero rispetto a manufatti analoghi realizzati con sistemi tradizionali e richiede minori quantità di imbottitura o schiumatura per la realizzazione del prodotto finito, con minor consumo di materiale. È certificato in classe 1-IM.

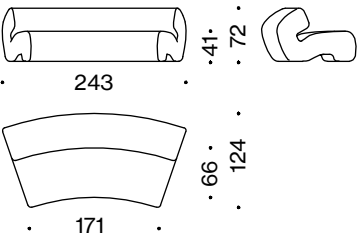


Moroso si riserva il diritto di modificare qualsiasi design e caratteristica tecnica dei prodotti in qualunque momento senza preavviso. I disegni non definiscono i dettagli del prodotto; le misure riportate sono indicative e possono subire variazioni.

INFORMAZIONI TECNICHE

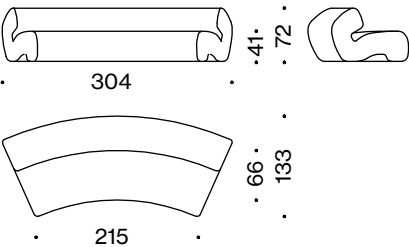
GR10EG

Divano 240 angolo aperto



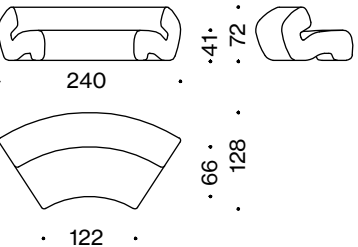
GR10EH

Divano 300 angolo aperto



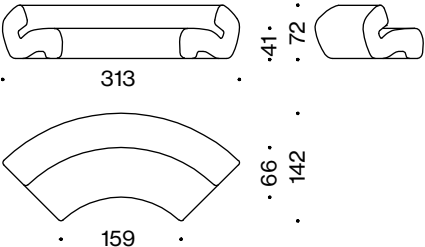
GR10EI

Divano 240 angolo chiuso



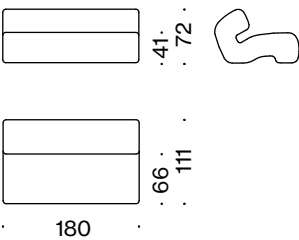
GR10EJ

Divano 300 angolo chiuso



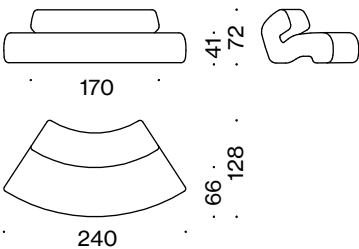
GR10EK

Elemento lineare 180



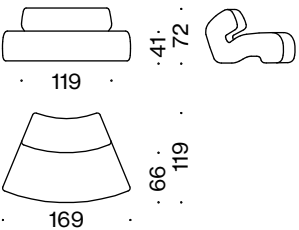
GR10EL

Angolo convesso grande



GR10EM

Angolo convesso piccolo

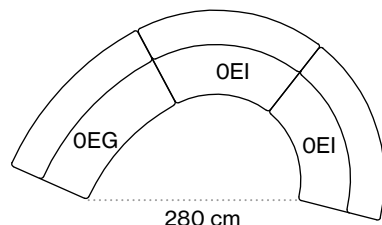


Moroso si riserva il diritto di modificare qualsiasi design e caratteristica tecnica dei prodotti in qualunque momento senza preavviso. I disegni non definiscono i dettagli del prodotto; le misure riportate sono indicative e possono subire variazioni.

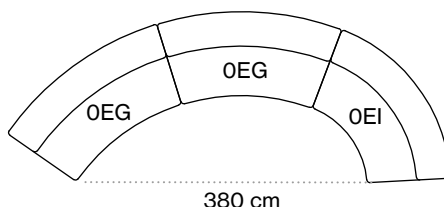
ESEMPI DI CONFIGURAZIONE

[1]
0EG + 0EI + 0EI

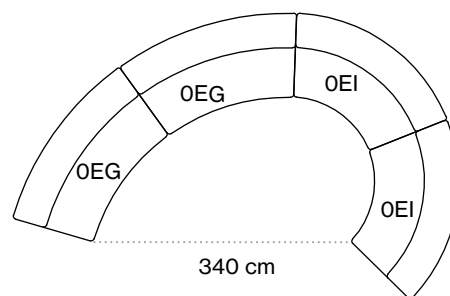
(L) 495 x (P) 280 (A) 280 cm

**[2]**
0EG + 0EG + 0EI

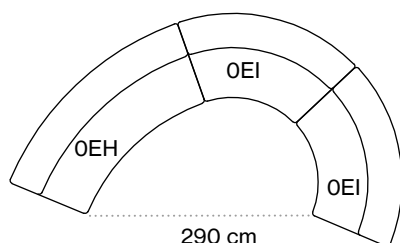
(L) 585 x (P) 230 (A) 380 cm

**[3]**
0EG + 0EG + 0EI + 0EI

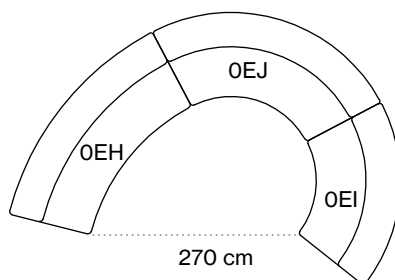
(L) 590 x (P) 380 (A) 340 cm

**[4]**
0EH + 0EI + 0EI

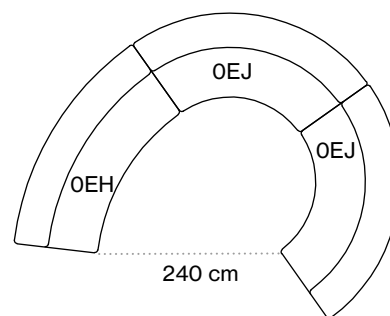
(L) 520 x (P) 310 (A) 290 cm

**[5]**
0EH + 0EJ + 0EI

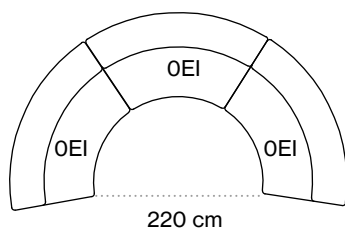
(L) 520 x (P) 360 (A) 270 cm

**[6]**
0EH + 0EJ + 0EJ

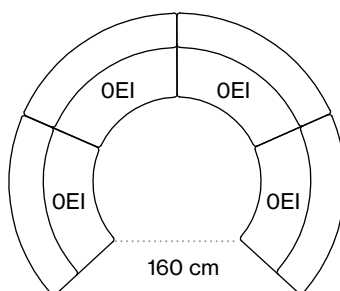
(L) 510 x (P) 405 (A) 240 cm

**[7]**
0EI + 0EI + 0EI

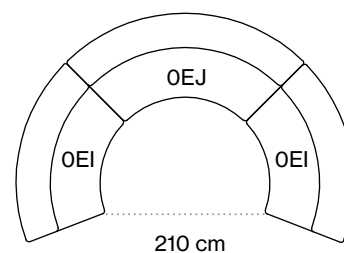
(L) 445 x (P) 265 (A) 220 cm

**[8]**
0EI + 0EI + 0EI + 0EI

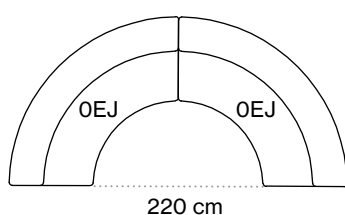
(L) 445 x (P) 375 (A) 160 cm

**[9]**
0EI + 0EJ + 0EI

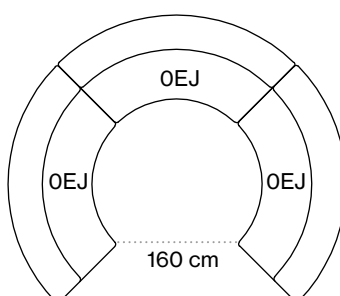
(L) 450 x (P) 305 (A) 210 cm

**[10]**
0EJ + 0EJ

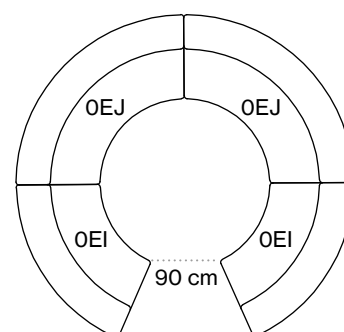
(L) 450 x (P) 225 (A) 220 cm

**[11]**
0EJ + 0EJ + 0EJ

(L) 450 x (P) 380 (A) 160 cm

**[12]**
0EI + 0EJ + 0EJ + 0EI

(L) 450 x (P) 430 (A) 90 cm

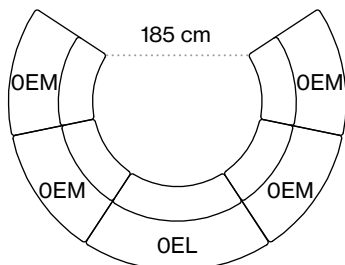


» (L) lunghezza, (P) profondità, (A) apertura

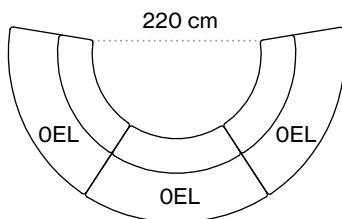
ESEMPI DI CONFIGURAZIONE

[13]**OEM + OEM + OEL + OEM + OEM**

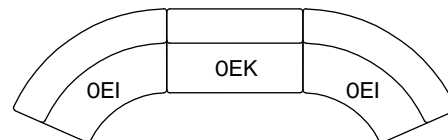
(L) 450 x (P) 345 (A) 185 cm

**[14]****OEL + OEL + OEL**

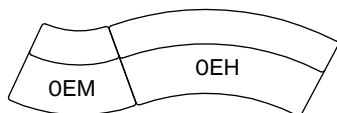
(L) 445 x (P) 260 (A) 220 cm

**[15]****OEI + OEK + OEI**

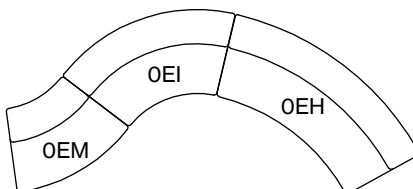
(L) 585 x (P) 180 cm

**[16]****OEM + OEH**

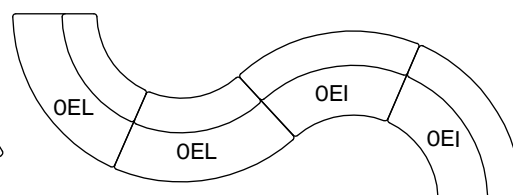
(L) 435 x (P) 140 cm

**[17]****OEM + OEI + OEH**

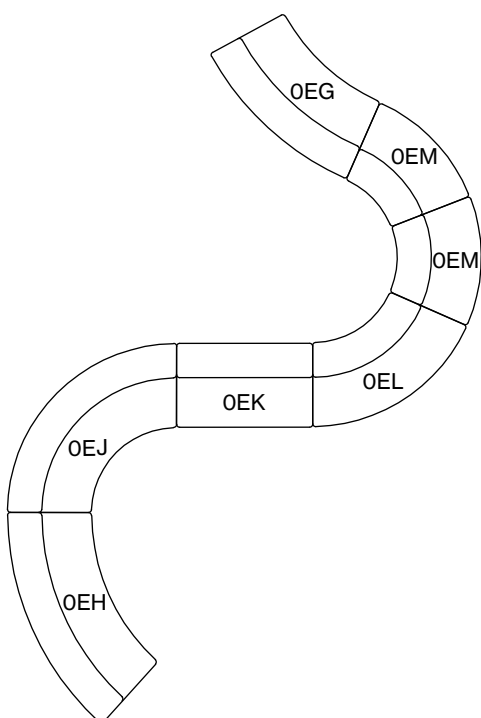
(L) 545 x (P) 245 cm

**[18]****OEL + OEL + OEI + OEI**

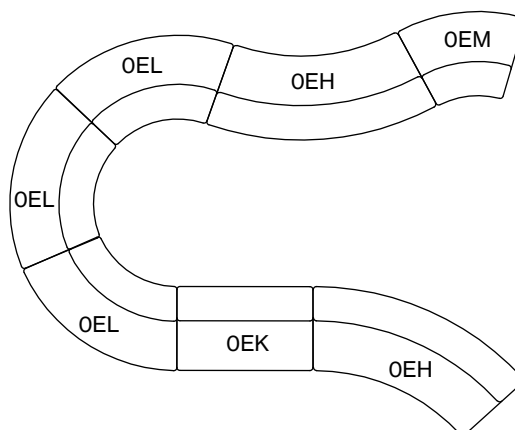
(L) 675 x (P) 245 cm

**[19]****OEH + OEJ + OEK + OEL + OEM + OEM + OEM + OEG**

(L) 630 x (P) 935 cm

**[20]****OEH + OEK + OEL + OEL + OEL + OEH + OEM**

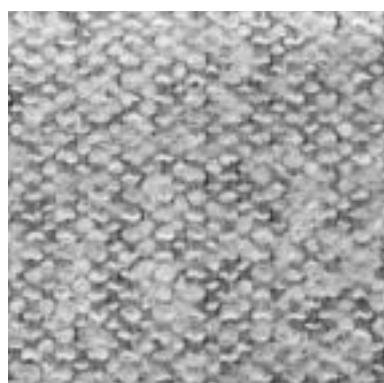
(L) 680 x (P) 560 cm



CATEGORIE D'USO

S Soft Use accogliente e naturale, con resistenza limitata all'usura	M Medium Use robusto e durevole, richiede cure semplici	H Heavy Use elevati valori tecnici, molto robusto e durevole
DRIPPING ciniglia FURY ciniglia GORKY bouclé LHATI ciniglia SAMOIEDO ciniglia TRONO bouclé YETI ciniglia	ARDA maglia ORSETTO bouclé ZAMPOGNA bouclé	

BOUCLÉ

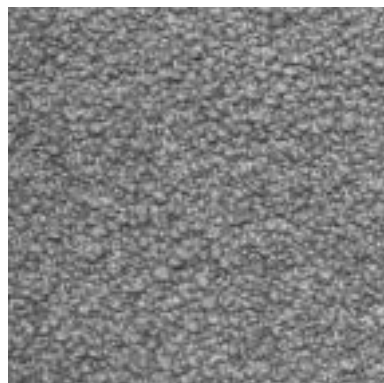


S GORKY

Tipologia: bouclé
Composizione: 37% acrilico, 23% cotone,
17% lana vergine, 12% alpaca, 11% poliestere
Altezza: appr. 140 cm
Peso: 625 g/mq
Resistenza all'abrasione: 15.000 cicli
Resistenza al pilling: 3

Tirella: **Lovewools** CAT. **S**
151

*Verifica con il tuo Rappresentante Moroso
per valutare modifiche, integrazioni e colori
disponibili. L'uso di un proprio tessuto è consentito
salvo verifica tecnica da parte dell'azienda.*

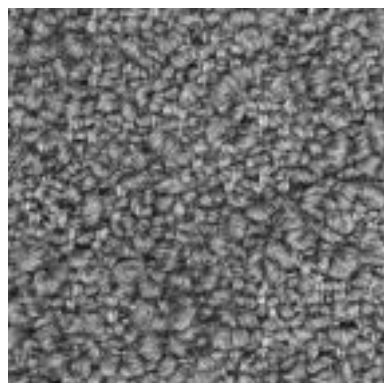


M ORSETTO

Tipologia: bouclé
Composizione: 34% viscosa, 33% acrilico,
17% lana vergine, 8% poliestere, 4% lino,
4% cotone
Altezza: appr. 140 cm
Peso: 940 g/mq
Resistenza all'abrasione: 50.000 cicli
Solidità allo sfregamento: 5 (secco) 4 (umido)
Solidità colore alla luce artificiale: 5
Resistenza al pilling: 4

Tirella: **Toppings** CAT. **S**
154 + 155

*Verifica con il tuo Rappresentante Moroso
per valutare modifiche, integrazioni e colori
disponibili. L'uso di un proprio tessuto è consentito
salvo verifica tecnica da parte dell'azienda.*



S TRONO*

Tipologia: bouclé
Composizione: 37% viscosa, 20% Acrilico,
20% lana vergine, 15% poliestere, 5% lino,
3% elastene
Altezza: appr. 140 cm
Peso: 750 g/mq
Resistenza all'abrasione: 25.000 cicli
Solidità allo sfregamento: 4-5 (secco) 4 (umido)
Solidità colore alla luce artificiale: 5
Resistenza al pilling: 4

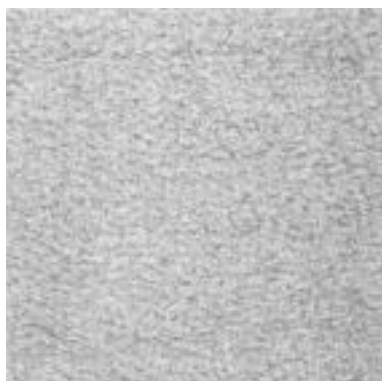
Tirella: **Forest Wandering** CAT. **W**
147 + 148 + 149 +150

*Verifica con il tuo Rappresentante Moroso
per valutare modifiche, integrazioni e colori
disponibili. L'uso di un proprio tessuto è consentito
salvo verifica tecnica da parte dell'azienda.*

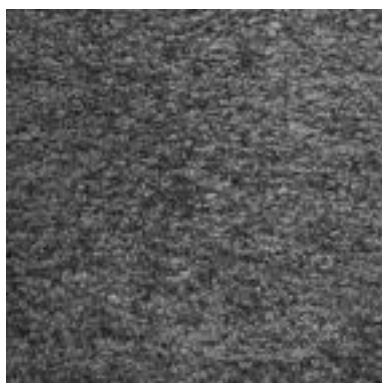
.....
**Nella stessa tirella è possibile utilizzare anche
Zampogna*

RIVESTIMENTI: si raccomanda di procedere al lavaggio o pulitura delle fodere di rivestimento secondo le istruzioni indicate nell'etichetta del prodotto. In caso di macchie, rivolgersi sempre ad un centro autorizzato. **SMALTIMENTO:** per il rispetto dell'ambiente si raccomanda, a fine vita del prodotto, di separare quanto più possibile le varie parti componenti per avviarle alle rispettive procedure di riciclo, recupero o smaltimento secondo le procedure conformi alle normative vigenti nei Paesi di riferimento.

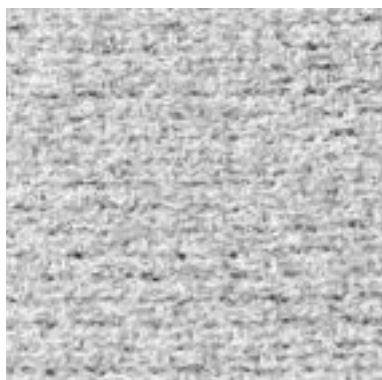
CINIGLIE

**S YETI****Tipologia:** ciniglia**Composizione:** 44% viscosa, 32% cotone, 19% lino, 5% poliestere**Altezza:** appr. 140 cm**Peso:** 772 g/mq**Resistenza all'abrasione:** 30.000 cicli**Solidità allo sfregamento:** 5 (secco)**Solidità colore alla luce artificiale:** 4**Resistenza al pilling:** 3-4Tirella: **Velvets and Furs**
153CAT. **S**

Verifica con il tuo Rappresentante Moroso per valutare modifiche, integrazioni e colori disponibili. L'uso di un proprio tessuto è consentito salvo verifica tecnica da parte dell'azienda.

**S SAMOIEDO****Tipologia:** ciniglia**Composizione:** 51% viscosa, 26% cotone, 23% lino**Altezza:** appr. 140 cm**Peso:** 990 g/mq**Resistenza all'abrasione:** 25.000 cicliTirella: **Velvets and Furs**
153CAT. **W**

Verifica con il tuo Rappresentante Moroso per valutare modifiche, integrazioni e colori disponibili. L'uso di un proprio tessuto è consentito salvo verifica tecnica da parte dell'azienda.

**S FURY******Tipologia:** ciniglia**Composizione:** 51% viscosa, 40% Cotone, 8% lino**Altezza:** appr. 140 cm**Peso:** 550 g/mq**Resistenza all'abrasione:** 30.000 cicli**Solidità allo sfregamento:** 4-5 (secco) 4 (umido)**Solidità colore alla luce artificiale:** 6**Resistenza al pilling:** 4-5Tirella: **Toppings**
154CAT. **W**

Verifica con il tuo Rappresentante Moroso per valutare modifiche, integrazioni e colori disponibili. L'uso di un proprio tessuto è consentito salvo verifica tecnica da parte dell'azienda.

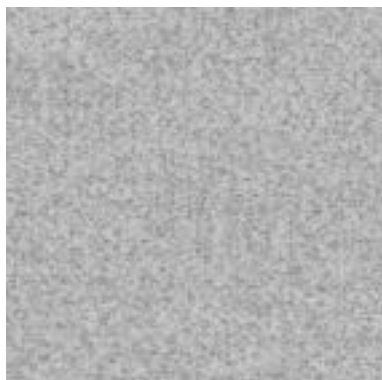
.....
**Nella stessa tirella è possibile utilizzare anche Lhati

**S DRIPPING****Tipologia:** ciniglia con stampa 3d**Composizione:** 40% Cotone, 20% Acrilica, 16% Lino, 12% Viscosa, 8% Lana, 4% Poliestere**Altezza:** appr. 120 cm**Peso:** 480 g/mq**Resistenza all'abrasione:** 14.000 cicliTirella: **Toppings**
155CAT. **Y**

Verifica con il tuo Rappresentante Moroso per valutare modifiche, integrazioni e colori disponibili. L'uso di un proprio tessuto è consentito salvo verifica tecnica da parte dell'azienda.

RIVESTIMENTI: si raccomanda di procedere al lavaggio o pulitura delle fodere di rivestimento secondo le istruzioni indicate nell'etichetta del prodotto. In caso di macchie, rivolgersi sempre ad un centro autorizzato. **SMALTIMENTO:** per il rispetto dell'ambiente si raccomanda, a fine vita del prodotto, di separare quanto più possibile le varie parti componenti per avviarle alle rispettive procedure di riciclo, recupero o smaltimento secondo le procedure conformi alle normative vigenti nei Paesi di riferimento.

MAGLIE



M ARDA

Tipologia: jacquard di maglia elastica

Composizione: 70% lana vergine,
21% poliestere, 9% nylon

Altezza: appr. 140 cm

Peso: 560 g/mq

Resistenza all'abrasione: 50.000 cicli

Solidità allo sfregamento: 4-5 (secco) 4 (umido)

Solidità colore alla luce artificiale: 5-6

Resistenza al pilling: 4-5

Tirella: **Forest Wandering** CAT. **Z**
147 + 148 + 149 +150

*Verifica con il tuo Rappresentante Moroso
per valutare modifiche, integrazioni e colori
disponibili. L'uso di un proprio tessuto è consentito
salvo verifica tecnica da parte dell'azienda.*

RIVESTIMENTI: si raccomanda di procedere al lavaggio o pulitura delle fodere di rivestimento secondo le istruzioni indicate nell'etichetta del prodotto. In caso di macchie, rivolgersi sempre ad un centro autorizzato. **SMALTIMENTO:** per il rispetto dell'ambiente si raccomanda, a fine vita del prodotto, di separare quanto più possibile le varie parti componenti per avviarle alle rispettive procedure di riciclo, recupero o smaltimento secondo le procedure conformi alle normative vigenti nei Paesi di riferimento.

